

ABIROCHAS

Associação
Brasileira da
Indústria de
Rochas
Ornamentais

Informe 01/2009

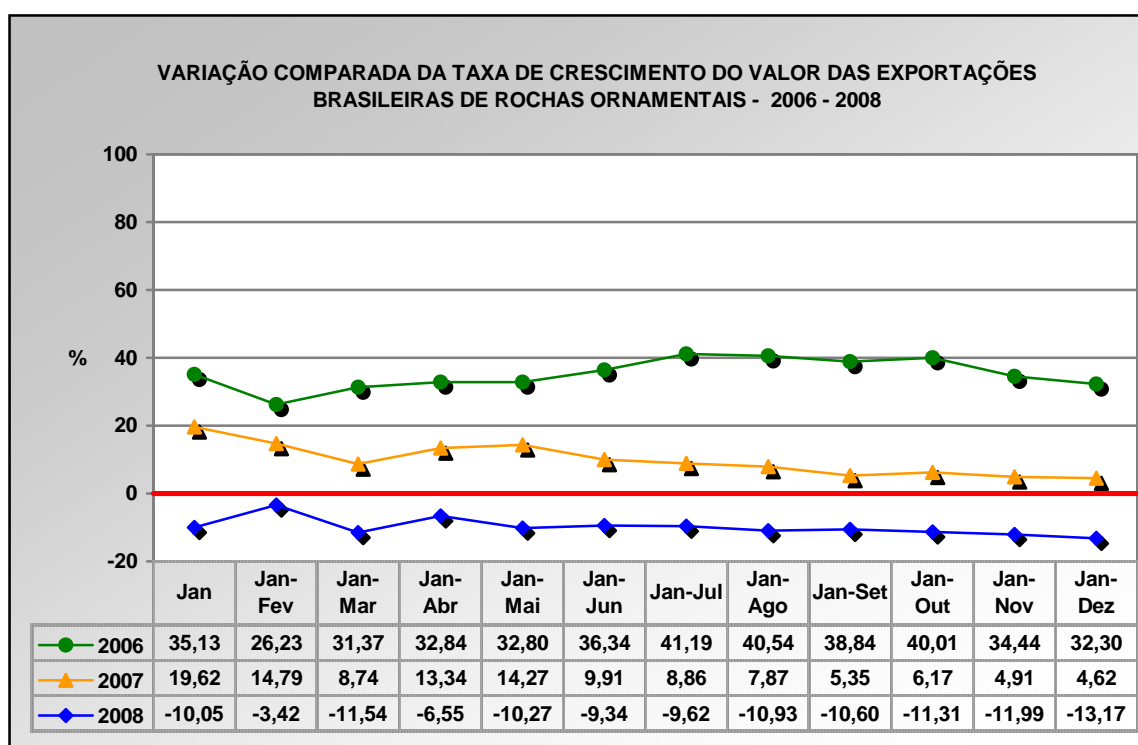


Associação Brasileira da Indústria de Rochas Ornamentais – ABIROCHAS
Avenida Paulista, 1313 – 8º andar – sala 802 – Bela Vista – São Paulo – SP
Cep 01311-200 – Fone (11) 3253-9250 – Fax (11) 3253-9458
abirochas@abirochas.com.br - www.abirochas.com.br

SÍNTESE DAS EXPORTAÇÕES E IMPORTAÇÕES BRASILEIRAS DE ROCHAS ORNAMENTAIS EM 2008¹

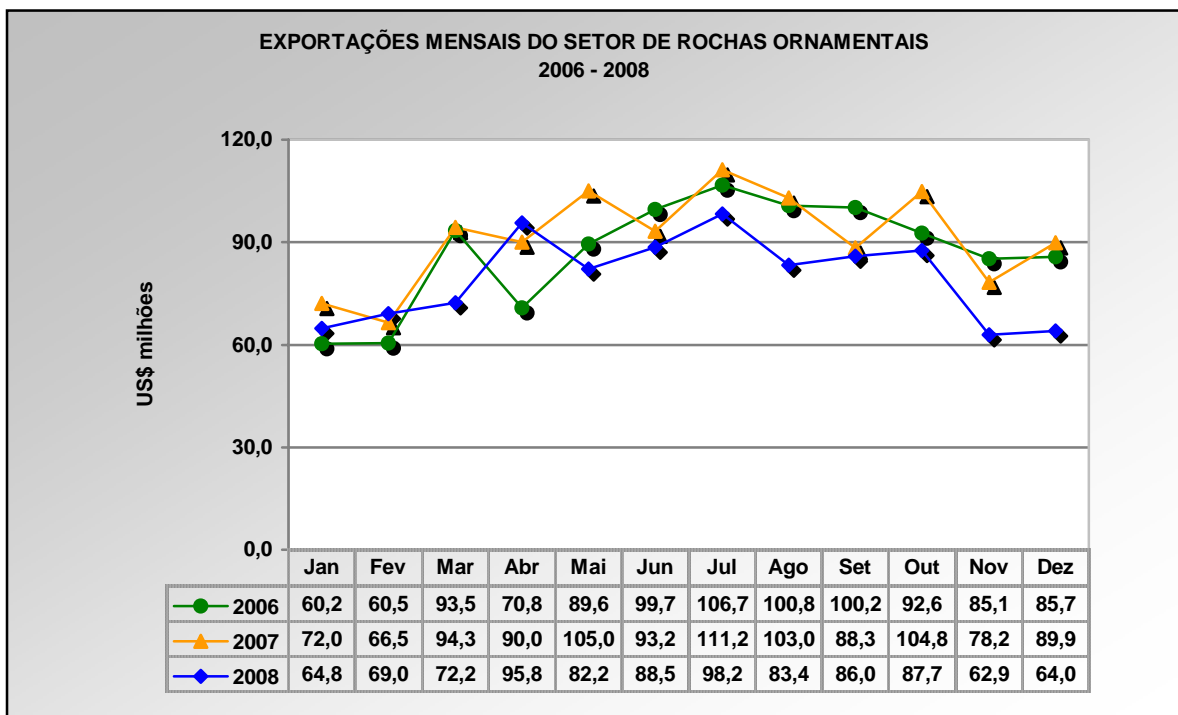
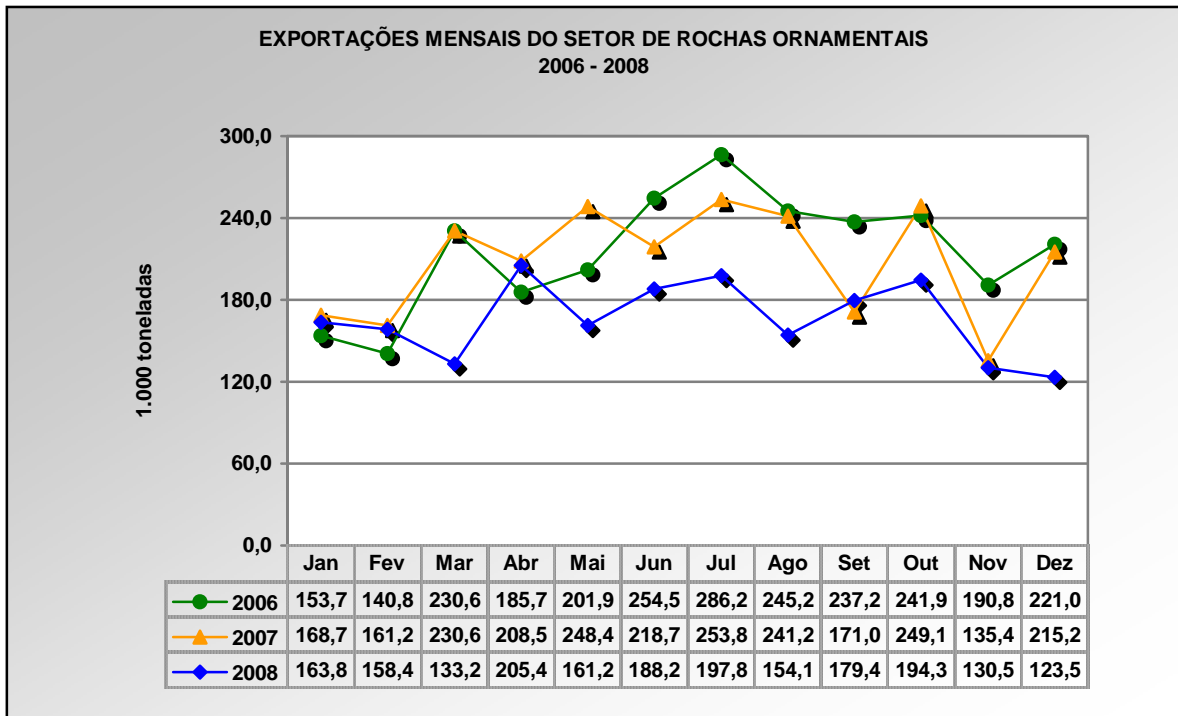
Exportações Brasileiras

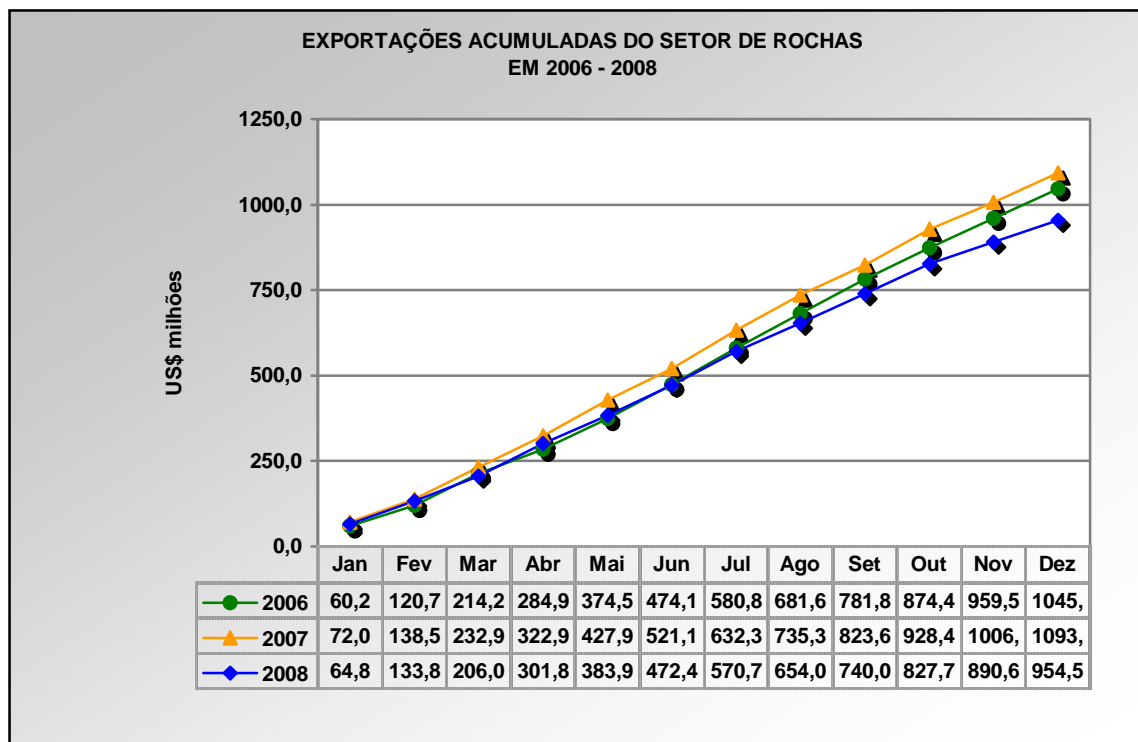
As exportações brasileiras de rochas ornamentais fecharam o ano de 2008 com um faturamento de US\$ 954,54 milhões, correspondente a um volume físico de 1.989.768,32 t comercializadas. Estes valores representaram, respectivamente, uma variação negativa de 13,17% e 20,98% frente ao ano de 2007.



As rochas processadas compuseram 81,15% do total do faturamento e 54,14% do total do volume físico das exportações. As rochas silicáticas brutas participaram com 18,65% do faturamento e 45,53% do volume físico dessas exportações, sendo devidas respectivamente apenas 0,20% e 0,33% às rochas carbonáticas brutas.

¹ Este texto foi elaborado pelo geólogo Cid Chiodi Filho – Kistemann & Chiodi Assessoria e Projetos, para a ABIROCHAS – Associação Brasileira das Indústrias de Rochas Ornamentais, em 14 de janeiro de 2009, Belo Horizonte – MG. Os dados primários sobre exportações foram obtidos a partir de consulta à Base ALICE do MDIC (www.aliceweb.desenvolvimento.gov.br).





O faturamento específico das exportações no mês de dezembro de 2008 foi de US\$ 64,0 milhões, com volume físico de 123,5 mil toneladas.

Importações

As importações brasileiras do setor, efetuadas no ano de 2008, somaram US\$ 51,61 milhões e foram referentes à compra de 91.243,6 t de rochas brutas e, sobretudo, processadas. Frente ao ano de 2007, registrou-se um crescimento de 32,24% no valor e de 20,92% no volume físico dessas importações.

As rochas processadas compuseram 82,19% do valor e 76,77% do volume físico importado, tendo-se 17,09% e 22,07%, respectivamente, correspondentes a rochas carbonáticas brutas. As rochas silicáticas brutas representaram apenas 0,73% do valor e 1,16% do volume físico importado.

**PERFIL DO FATURAMENTO DAS EXPORTAÇÕES BRASILEIRAS
 DE ROCHAS ORNAMENTAIS**

Produtos Comerciais	Posições NCM	2007		2008		Variação no Faturamento B/A (%)
		Faturamento A (US\$ milhão)	Participação Brasil (%)	Faturamento B (US\$ milhão)	Participação Brasil (%)	
Chapas Granito	6802.23.00 6802.93.90	729,44	66,4	611,93	64,1	-16,1
Blocos Granito	2516.11.00 2516.12.00	194,04	17,7	169,09	17,7	-12,9
Ardósia	2514.00.00 6803.00.00	98,36	8,9	101,09	10,6	+2,8
Quartzito Foliado	6801.00.00	40,30	3,7	35,89	3,8	-10,9
Pedra-Sabão	2526.10.00 6802.29.00	18,25	1,6	13,74	1,4	-24,7
Outros		18,89	1,7	22,80	2,4	+20,7
Total Brasil		1.099,28	100	954,54	100	